

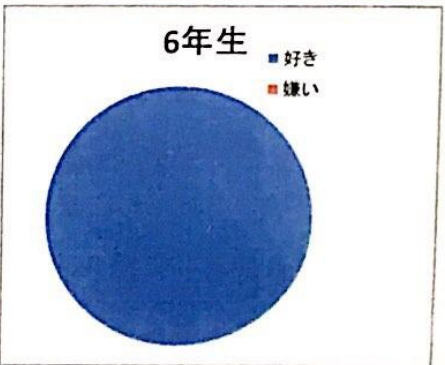
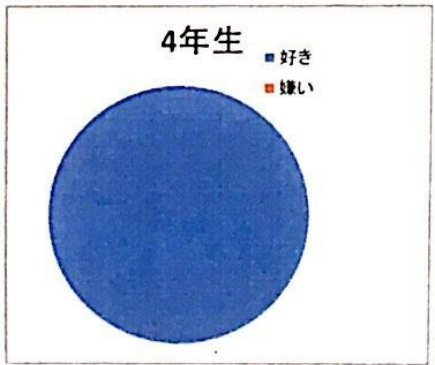
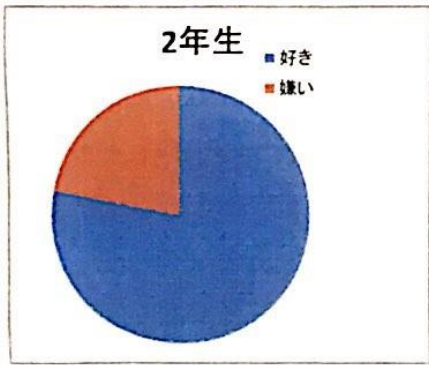
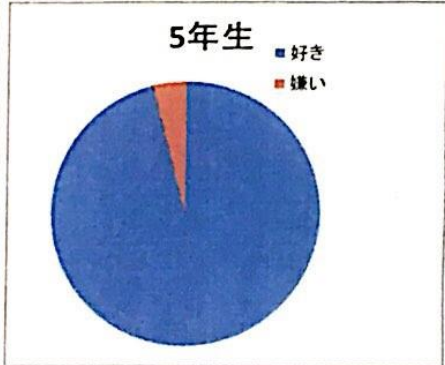
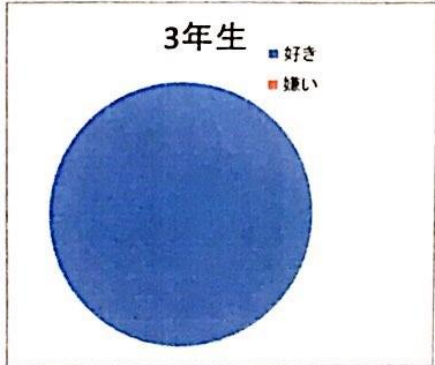
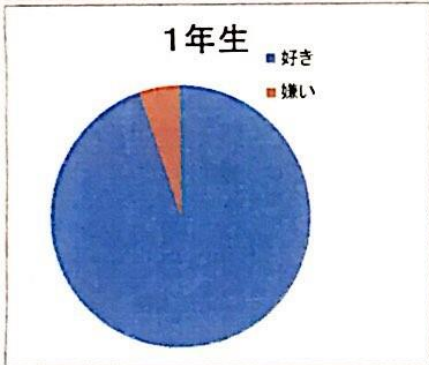
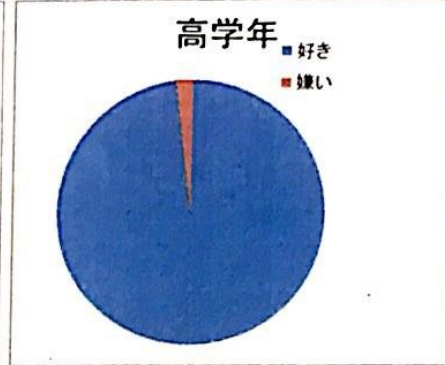
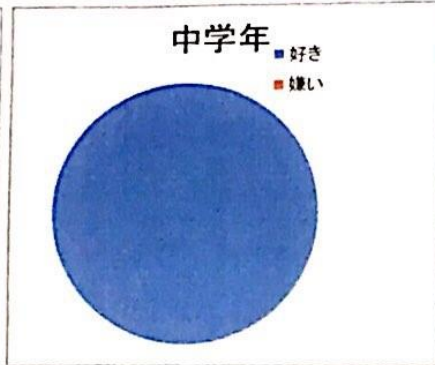
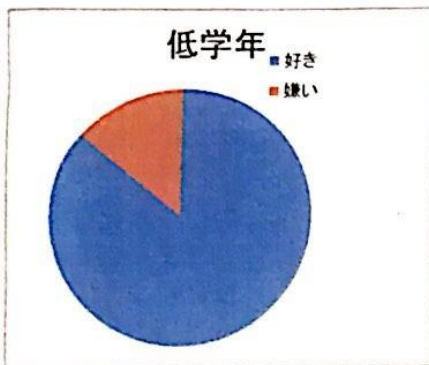
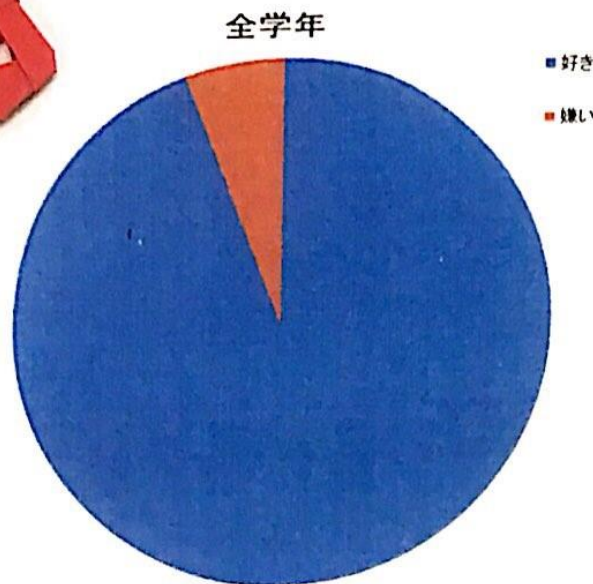
ゆうゆうらんどについてのアンケート集計結果

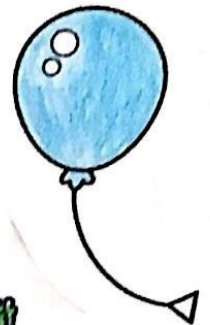
実施時期 : 平成28年7月

対象 : 勝間田小学校 全児童



Q1 ゆうゆうらんどは好きですか？





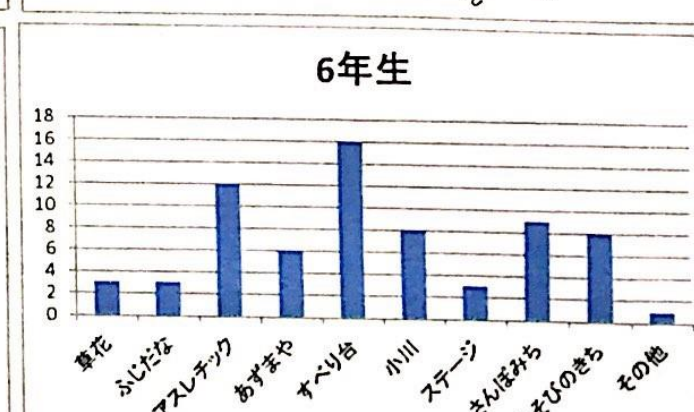
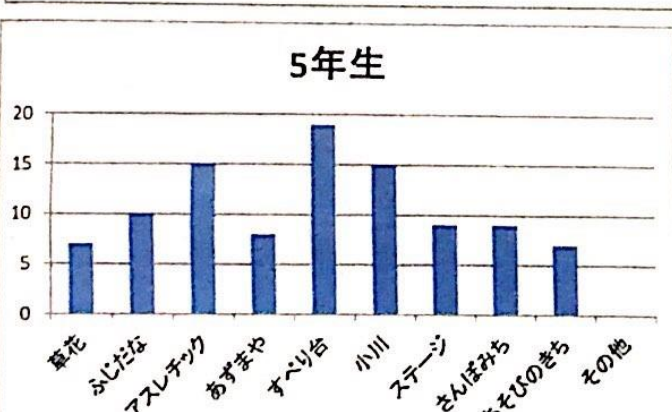
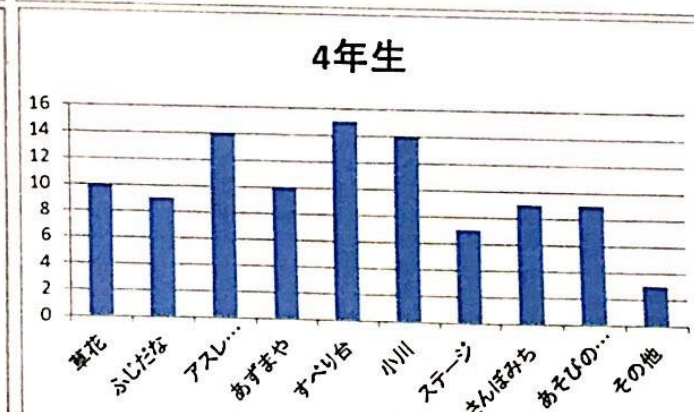
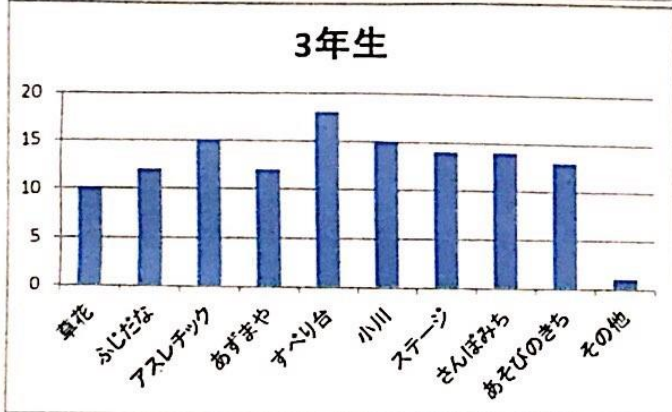
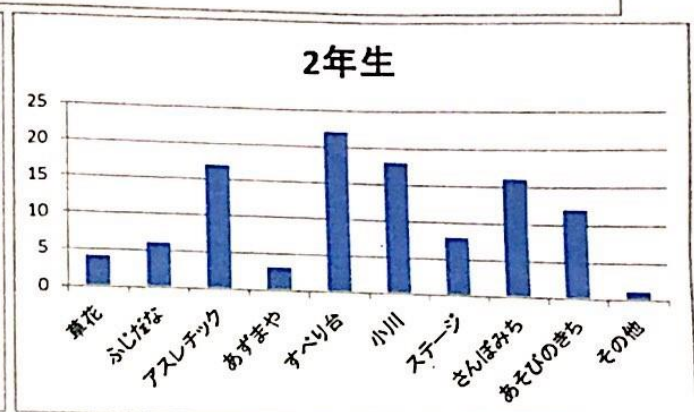
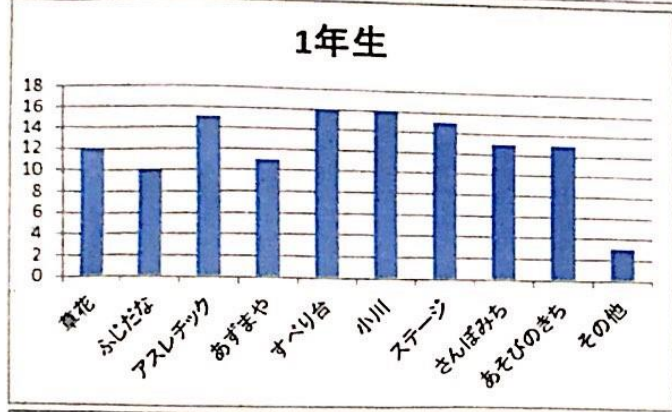
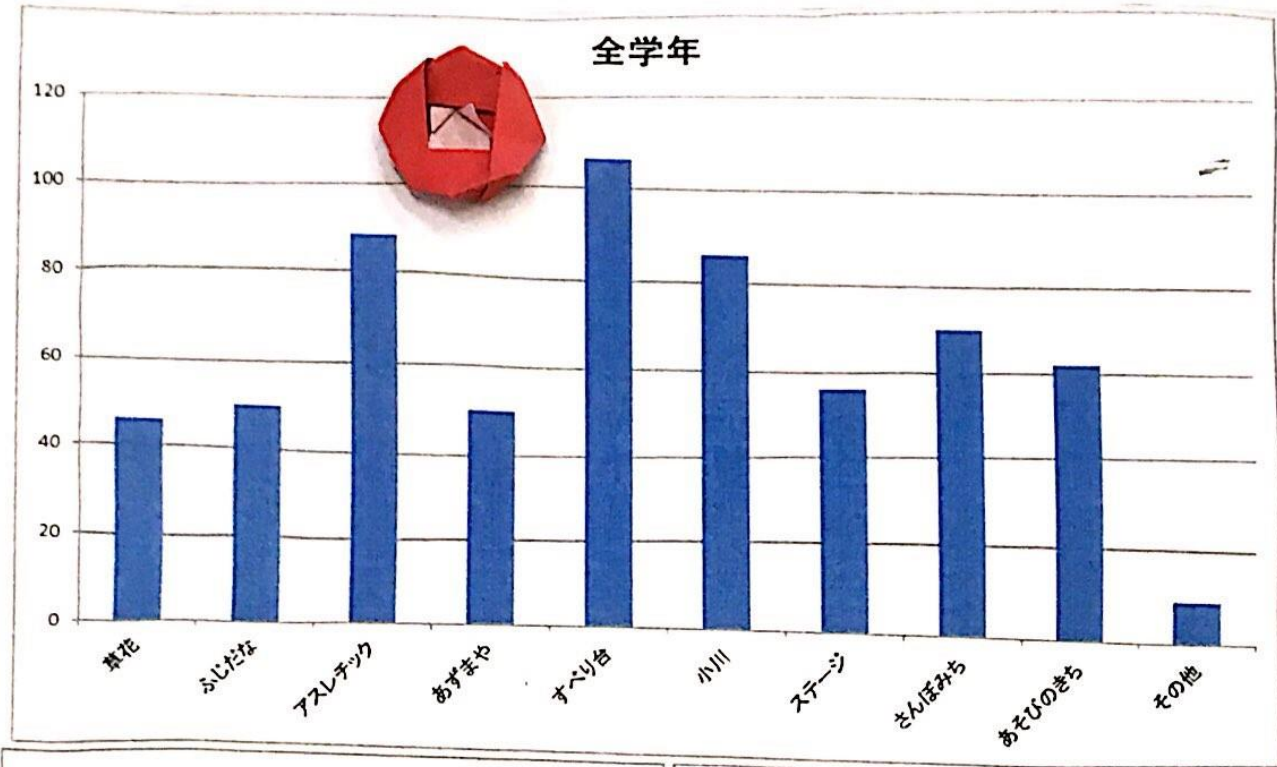
Q1-2 ゆうゆうらんどが好きなのはなぜですか？

	1年生	2年生	3年生	4年生	5年生	6年生	合計
遊具がある		10	8	8	10	8	44
ローラーすべり台がある		3	9	5	5	6	28
自然がある		4	7	6	4	3	24
川がある	7	2	1	1	1		12
いろいろなものがある	2		3	3	1	2	11
広い		4		1	2	3	10
勝間田で唯一の公園、 落ち着く、ゆっくりできる				1	4	3	8
楽しいところ	4		1		1	2	8
花(桜、つつじ)			2	3		1	6
イベント			1		2	1	4
シロツメクサがある	2			1			3
遊ぶところ				1	1		2
遊びの基地がある						1	1
きれい					1		1
芝生がある				1			1
乗り物がある				1			1
プレイボードができる			1				1
見晴がよい						1	1
山がある						1	1

Q1-1 ゆうゆうらんどが嫌いなのはなぜですか？

	1年生	2年生	3年生	4年生	5年生	6年生
虫がいる	1					
あぶない	1					
ちくちくがつく		2				
怖い生き物がある		1				
へビがでる		1			1	
遊ぶところがない		1				
カがいる		1				
ハチがいる					1	

Q2 ゆうゆうらんの好きなところは？



小学生のアンケートだよ



Q3 ゆうゆうらんどで何^{なに}をしたい？

分類	項目	1年生	2年生	3年生	4年生	5年生	6年生	合計
設備	A すべり台	1	2	2	4	5	2	16
	A アスレチック	3		1	3		1	8
	A 遊具			3	4	1		8
	A ステージ		4			1		5
	A いろいろ遊び	3						3
	A 遊びのきち				1			1
	A 遊びのきち				1			1
遊び方	B おにごっこ	1	5	8	2	2	1	19
	B サッカー		1	2	4	1	2	10
	B かくれんぼ			5	2	1	1	9
	B ドッジボール		3	1	2		1	7
	B バーベキュー		2			1	2	5
	B キャッチボール・野球				3		2	5
	B 海賊ごっこ・戦いごっこ			1		2		3
	B けいどろ			1	1		1	3
	B 自然探し			1	1		1	3
	B 基地	1		1				2
	B かんけり			2				2
	B 長なわ			1				1
	B バレーボール				1			1
	C たんけん(川)	11	4	2	1	3	1	22
	C 動物・虫	2	7	3		1		13
	C イベント・まつり・フェス				3	2	7	12
	C もり遊び・つるターザン			1		11		12
	C たんけん(広場・全般)	4	1					5
	C 散歩・ピクニック・お弁当			2	1			3
	C ブレイブボード			1	1		1	3
C 花	2			1			3	
C 山のぼり						3	3	
C 首かざり	2						2	
C 森林浴					1		1	
C お花見					1		1	
C たんけん(森)		1					1	
C 木と花を植える					1		1	
C ひなたぼっこ							1	
現状ないもの	D 店・フリーマーケット				1	2	2	5
	D ブランコ				5			5
	D 鉄棒				2			2
	D ハンモック			1				1
	D バンジージャンプ						1	1
	D トランポリン						1	1
	D 池(コイの池)						1	1



Q4 ゆうゆうらんどにあつたらいいな。もっとうなつたらいいな。



	項目	1年生	2年生	3年生	4年生	5年生	6年生	合計
遊具	A ブランコ	4	5	6	12	7	2	36
	A もっと長いすべり台	2	8	4	4	3	4	25
	A 遊具を増やす			5	1	3	4	13
	A アスレチックを増やす		2	3		1	3	9
	A タイヤのブランコ				9			9
	A サッカー場			3	3	2		8
	A 鉄棒	4			3			7
	A シーソー	1	3		1		1	6
	A トランポリン			5				5
	A のぼり棒	3			1			4
	A ターザンロープ				1	1		2
	A トンネル	1			1			2
	A 野球場		1	1				2
	A ガイド						1	1
	A 木の遊具				1			1
	A つなわたり				1			1
	A ハンモック			1				1
	設備	B プール	2	5	4	4	4	2
B ウォータースライダー		1	7		1	1		10
B ジェットコースター		3		2		1		6
B お店・お土産や		1	1	1				3
B 家						1	1	2
B 地下きち		1	1					2
B 足湯				1				1
B お城						1		1
B 観覧車			1					1
B 着替える場所					1			1
B シューティング			1					1
B 小学校		1						1
B 体育館			1					1
B テント				1				1
B 動物園						1		1
B 流しそめん台					1		1	
B マジックショーができる場所				1			1	
生き物	C ドラゴン、ワニ	2						2
	C カブトムシ	1						1
	C クワガタムシ	1						1
	C 魚	1						1
草木	D 桜の木					2		2
	D 花畑がほしい			1	1			2
	D 木				1			1
	D びわの木					1		1
	D 藤の花		1					1
	D リンゴの木					1		1
階段・道	E 階段をエスカレーター・エレベーターにしてほしい		6	3	1	5		15
	E 遊歩道や道のせいび		1	3			1	5
	E 階段を坂道にしてほしい		3					3
	E コンクリートにしてほしい		1					1
その他	F もっと広くなってほしい	1	1	1			1	4
	F 川(大きく・長く)	2		1				3
	F きれいになってほしい		1	2				3
	F 自然が増えてほしい					1	1	2
	F 一輪車		1					1
	F イベントをしてほしい			1				1
	F きれいな石がほしい		1					1
	F 草すべり		1					1
	F 駐車場のほそう					1		1
	F つりざお	1						1
	F ドローン		1					1
	F ひかげ				1			1
	F ボール		1					1
	F ロボット		1					1

Q5 ゆうゆうらんどでみつけたものは？

分類	項目	1年生	2年生	3年生	4年生	5年生	6年生	合計	
草花 木の实	A チューリップ			1	8	11		20	
	A サクラ			5	7	5	1	18	
	A ミヤマツツジ			4	11	3		18	
	A クローバー		3	8	3	1	2	17	
	A どんぐり			8	6	2	1	17	
	A シロツメクサ		5	5	2	2	2	16	
	A フジ			6	6	4		16	
	A タンポポ			2	7	2	4	15	
	A まつぼっくり		2	2	1	3	1	9	
	A ヘビイチゴ					5	3		8
	A つくし					5	1		6
	A クリ			4		1			5
	A スミレ					4		1	5
	A パンジー					3	1		4
	A 赤松				3				3
	A アジサイ					3			3
	A ウメ						3		3
	A コケ						3		3
	A 竹	2	1						3
	A イチョウ						2		2
	A 木					1	1		2
	A 木イチゴ					1	1		2
	A クヌギ				2				2
	A ツツジ						1	1	2
	A 花					2			2
	A ホウセンカ					2			2
	A ユリ			2					2
	A アカツメクサ					1			1
	A アサガオ					1			1
	A イバラ						1		1
	A ガーベラ			1					1
	A 貝殻	1							1
	A カタバミ							1	1
	A コスモス						1		1
	A 雑草						1		1
	A ツワブキ						1		1
	A バラ			1					1
	A フジの实			1					1
	A 松						1		1
	A マリーゴールド					1			1
A もみじ				1				1	
A モミの木						1		1	
A ワタゲ					1			1	
A 草	1							1	
生き物	B ヘビ		2	6	11	5		24	
	B バッタ	7	8		5	1	2	23	
	B チョウ	6	3	3	7	1	2	22	
	B トンボ	5	6		4		4	19	
	B トカゲ		3	4	8		1	16	
	B ハチ	4		3	5	2	1	15	
	B カブトムシ			3	5	4		12	
	B ダンゴムシ	1	1		6	4		12	
	B セミ			2	6	1		9	
	B テントウムシ			3	5			8	
	B ミミズ			2	1	4		7	
	B クモ					4	2	6	
	B 鳥	1			4		1	6	
	B カナヘビ				3	2		5	
	B クワガタ				5			5	
	B ショウリョウバッタ			5				5	

生き物	B	ヒキガエル	5					5
	B	アマガエル				4		4
	B	カメ			2	2		4
	B	アリ			2	1		3
	B	ウグイス			3			3
	B	カマキリ	2	1				3
	B	ミツバチ				1	2	3
	B	アオムシ・イモムシ				1	1	2
	B	イノシシ				2		2
	B	コガネムシ					2	2
	B	タマムシ			2			2
	B	ツバメ			2			2
	B	ネコ				1	1	2
	B	ヒル		1			1	2
	B	ヤモリ				2		2
	B	アオダイショウ					1	1
	B	アシナガバチ					1	1
	B	イナゴ					1	1
	B	ウシガエル	1					1
	B	カ					1	1
	B	カトンボ				1		1
	B	クマバチ					1	1
	B	ゴキブリ					1	1
	B	コバエ				1		1
	B	シカ			1			1
	B	スズメ			1			1
	B	トノサマバッタ					1	1
	B	ハエ					1	1
	B	ハト				1		1
	B	モグラ				1		1
	C	アメンボ	5	14	2	6	3	30
	C	カニ	8	8		8	4	28
	C	ザリガニ	2	3	3	10	6	24
	C	カエル		4		8	6	22
	C	スッポン		1	2	7	8	18
	C	メダカ			2	3	7	15
	C	ドジョウ			1	7	5	14
	C	エビ	5	4		2	2	13
	C	魚		1	2	8	1	12
	C	ヤゴ	1		1	6	3	11
	C	タニシ	3		1	2		6
	C	ハゼ				4	2	6
	C	アメリカザリガニ					4	4
	C	ナマズ		4				4
	C	水草・藻			2		2	4
	C	サワガニ					2	2
	C	ニホンザリガニ					2	2
	C	フナ			1	1		2
	C	貝				1		1
C	シジミ				1		1	
C	ハヤ					1	1	

川
水の中

絆事業のメンバーで集計を行い、集計結果を公開しています。
 どの子どもたちも、一生懸命答えてくれました。
 この場を借りてお礼申し上げます。ありがとうございました。
 引き続き、勝間田区 絆づくり事業をよろしくお願ひします。

ゆうゆうらんどに関するアンケート

★うらもあるので、5つの質問に答えてください。

ゆうゆうらんど
遊園地
公園
動物園
遊園地
動物園
遊園地
動物園

ゆうゆうらんど・サポーターズ

Q1 ゆうゆうらんどは、好きですか？きれいですか？（どちらかに○をつけてください）

好き ・ きれい

それはなぜですか？



ゆうゆうらんど
遊園地
公園
動物園
遊園地
動物園
遊園地
動物園

Q2 ゆうゆうらんどは、とても広い公園です。好きなところを教えてください。

(いくつ○をつけてもかまいません)

- 1. かだん、木、草花
- 2. ふじだな(ふじの花がさく、やねになっている所)
- 3. アスレチック
- 4. あずまや(木で作られた、いすとつくえとやねの所)
- 5. すべり台
- 6. はしの下をながれている川
- 7. ステージ
- 8. 上までつづいている、さんぼみち
- 9. あそびのきち(すべり台と同じくらい高いばしょにある小さなたても)
- 10. そのた(どこ?)

Q3 ゆうゆうらんどでは、何をしたいですか？

(してみたいこと、好きなあそび... 思いつくまま自由にかいてください)

Q4 ゆうゆうらんどに、あったらいいなあ。と思うものは何ですか？ また、今あるものがもっと○○になったらいいのにな...。と思うことでもいいです。教えてください。

Q5 ゆうゆうらんどで、見つけたことのある草花、木の実、生き物の名前をしっているだけ、たくさん書いてください。